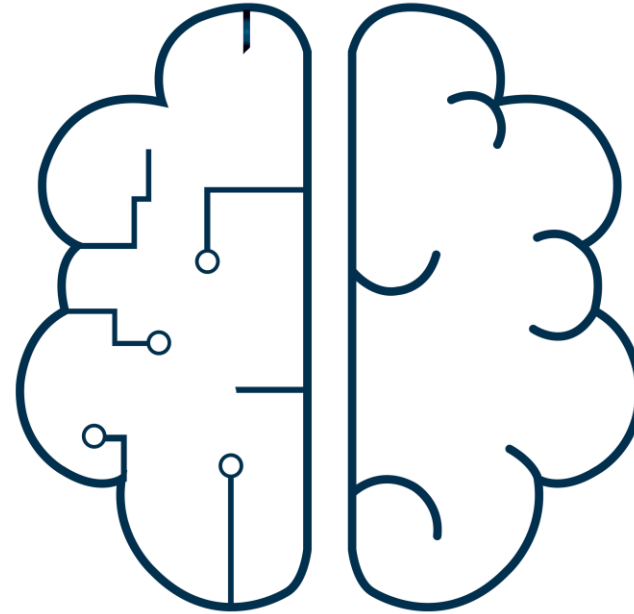


# Data Science for Business

---

## COMMUNITY



**TELCO**



**10.enero.2021**



[www.DS4BCommunity.com](http://www.DS4BCommunity.com)



## **ANÁLISIS EXPLORATORIO** **“Open Data TELCO: Perú”**

#DatosAbiertos #Analitica #DS4BCommunity

By Co-Fundadores:

[www.almafernandaveraquea.com](http://www.almafernandaveraquea.com) / [www.americoguerrabiffi.com](http://www.americoguerrabiffi.com)



**Telecomunicaciones:  
Aporta con 5% al PBI del PERÚ  
Penetración móvil 113%**

# **PORTABILIDAD**

¿Por qué es importante la Portabilidad?

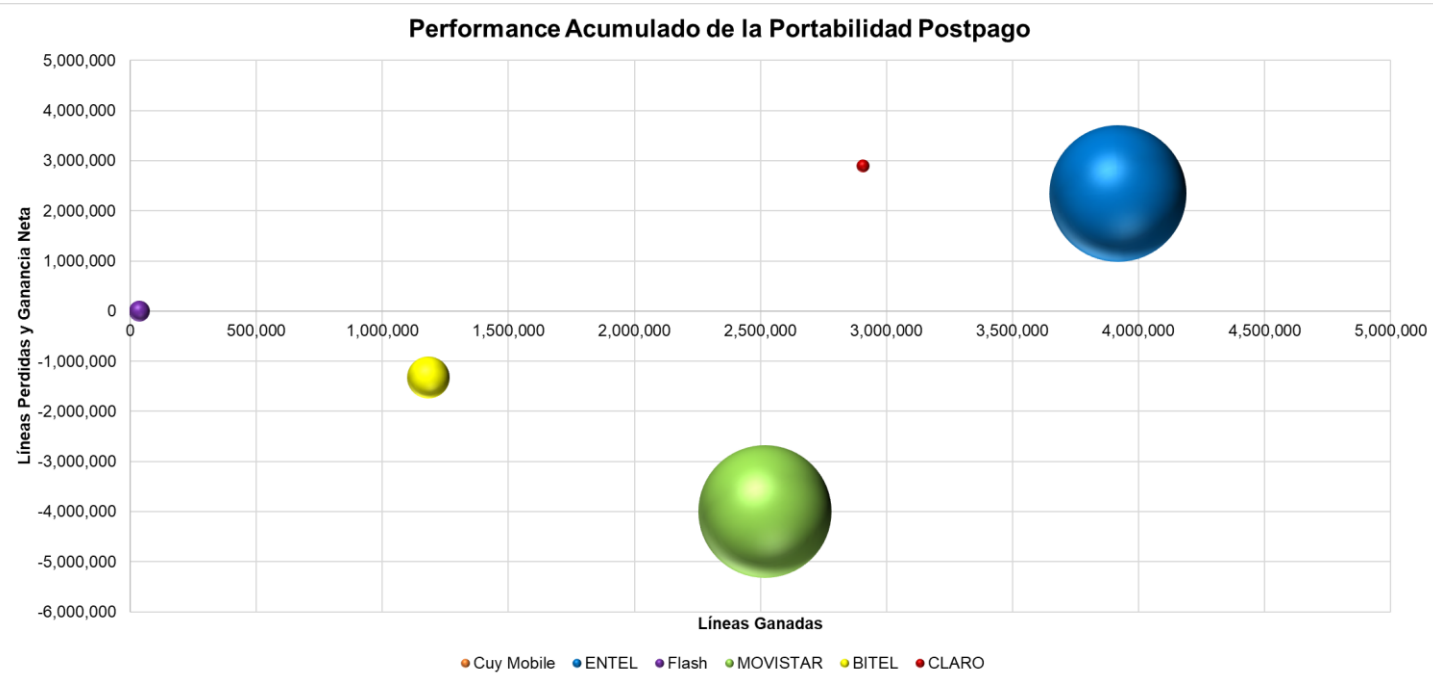
- ✓ Casi medio millón de peruanos se cambia de operador cada mes
- ✓ Permite el desarrollo de la competencia
- ✓ Provoca que el consumidor castigue a quienes prestan un mal servicio.
- ✓ Bajan los precios de planes prepago y postpago y/o se entregan servicios adicionales que los compensen

*Que empiece la función...*



# 1 Insight

Desde que inició la Portabilidad en el Perú (julio.2014), en **Postpago**, el gran ganador es **Entel** con 4MM líneas ganadas y 2MM líneas perdidas.



Y en **Prepago**, el ganador es **Claro** con 6MM líneas ganadas y 4MM líneas perdidas.



Portabilidad: diciembre 2020.

En Postpago, and the winner is... **ENTEL**

En Prepago, **CLARO**



## POSTPAGO

 Ganancia Neta: 16,639

 Ganancia Neta: 14,298

 Ganancia Neta: -12,877

 Ganancia Neta: -20,635



## PREPAGO

 Ganancia Neta: 24,980

 Ganancia Neta: 6,605

 Ganancia Neta: -623

 Ganancia Neta: -28,852

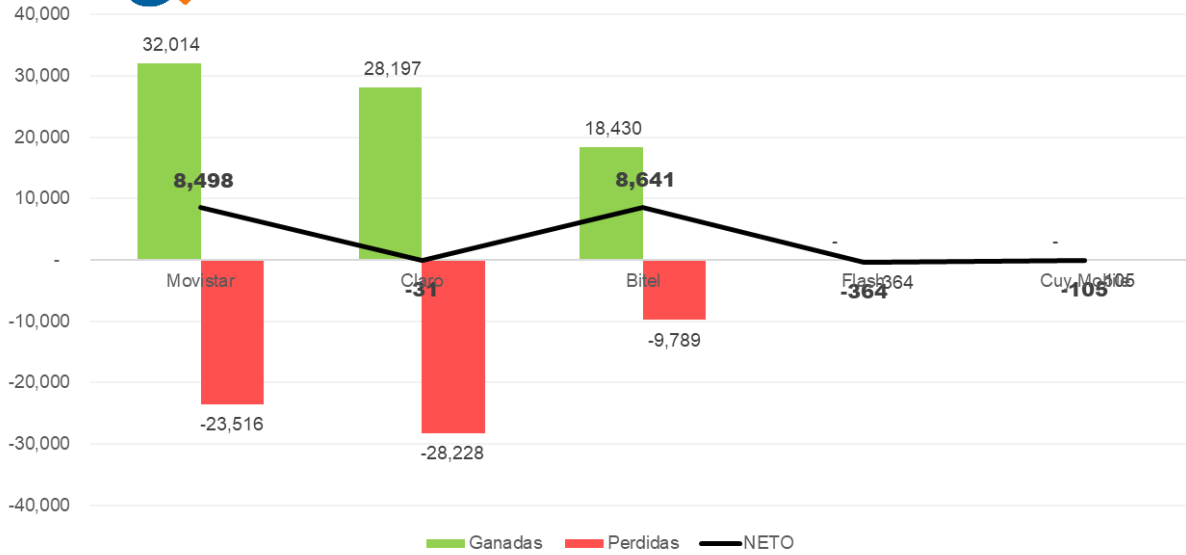
Solo en Diciembre 2020



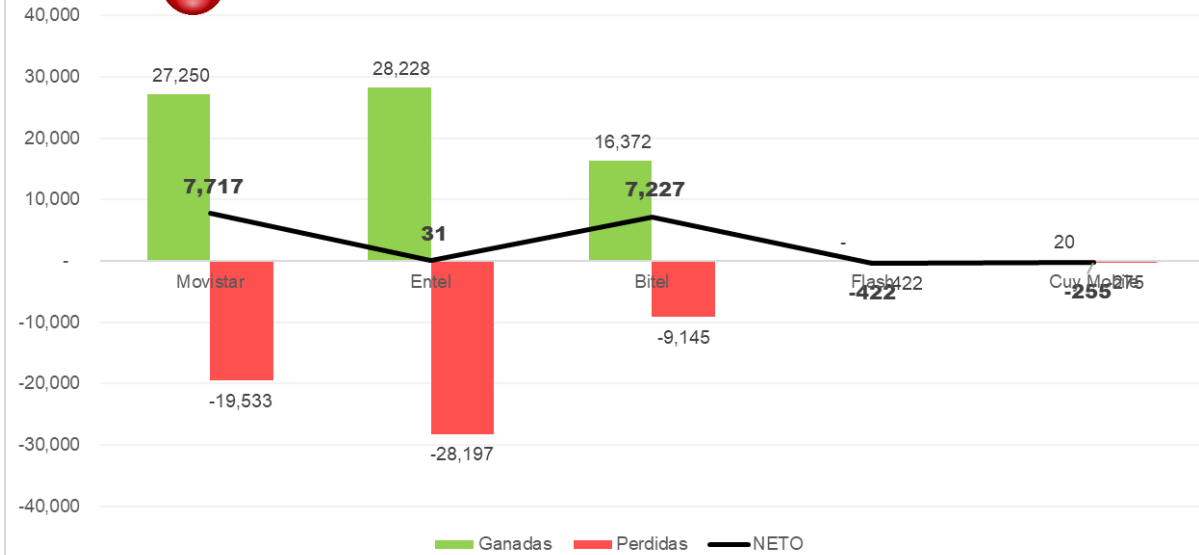
# 3 Insight

Portabilidad Postpago: diciembre 2020. Entel golpea a Movistar.  
Claro y Movistar golpean a Entel. Y a Bitel lo golpean todos.

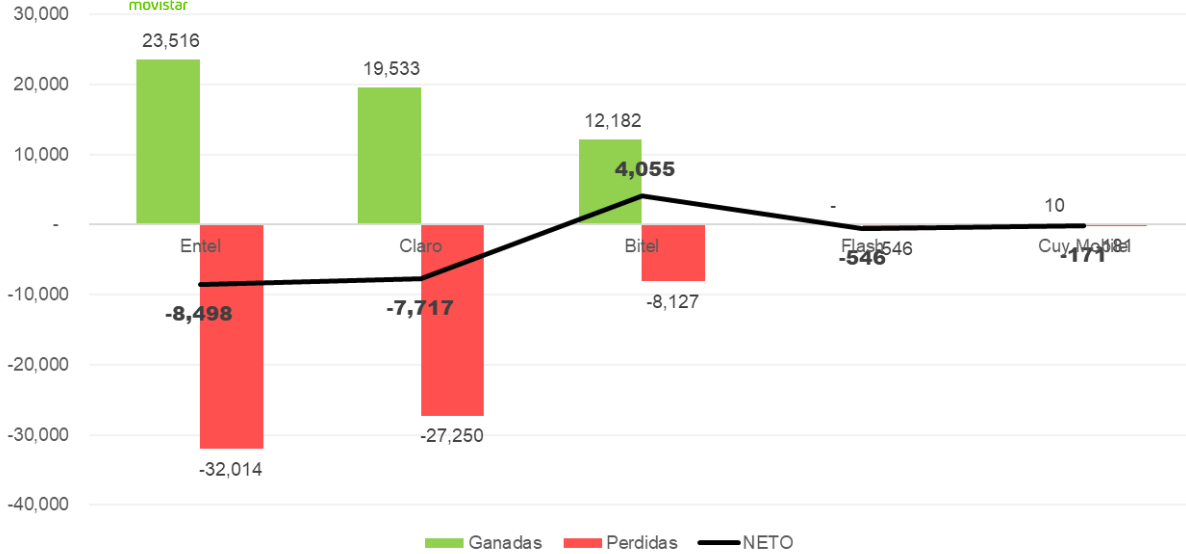
**Entel Postpago: Líneas Ganadas 79K y Líneas Perdidas 62K**



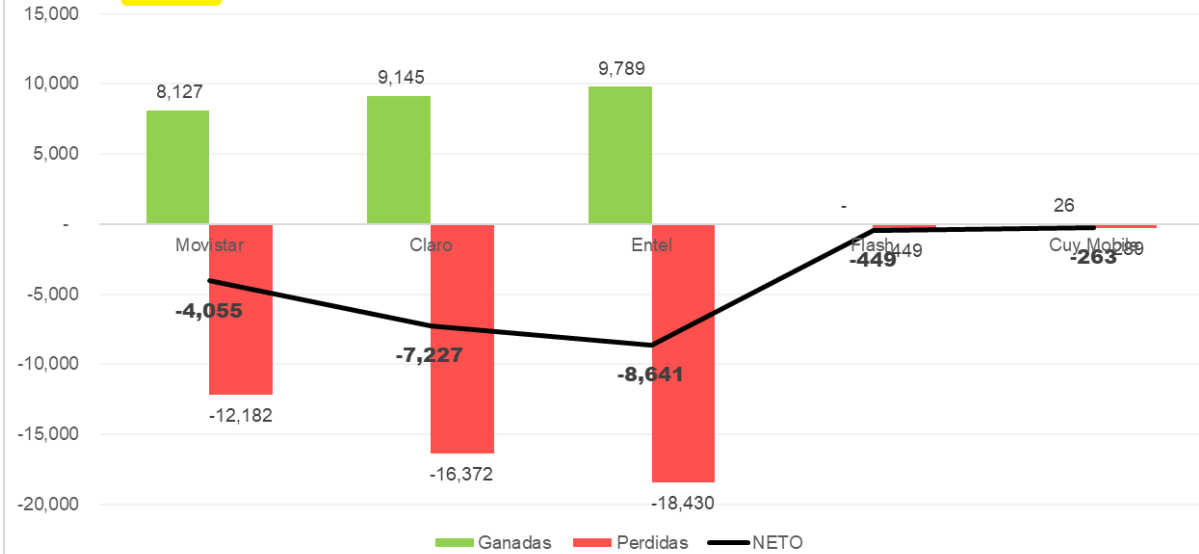
**Claro Postpago: Líneas Ganadas 72K y Líneas Perdidas 58K**



**Movistar Postpago: Líneas Ganadas 55K y Líneas Perdidas 68K**



**Bitel Postpago: Líneas Ganadas 27K y Líneas Perdidas 48K**

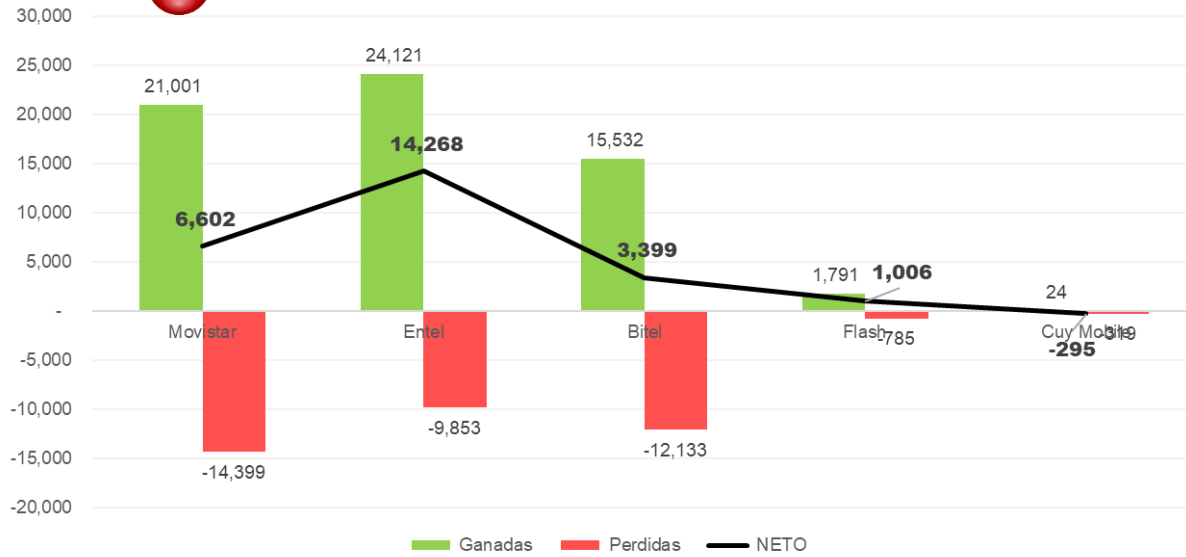


# 4 Insight

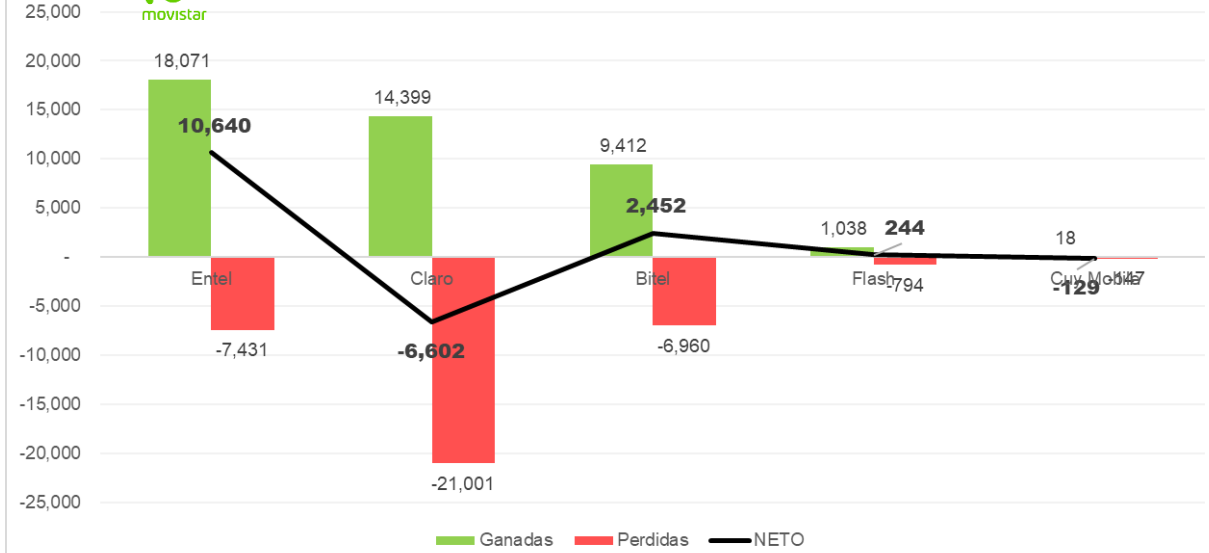
## Portabilidad Prepago: diciembre 2020. Claro y Movistar golpean a Entel. Bitel golpea a Claro. Y a Entel lo golpean todos.



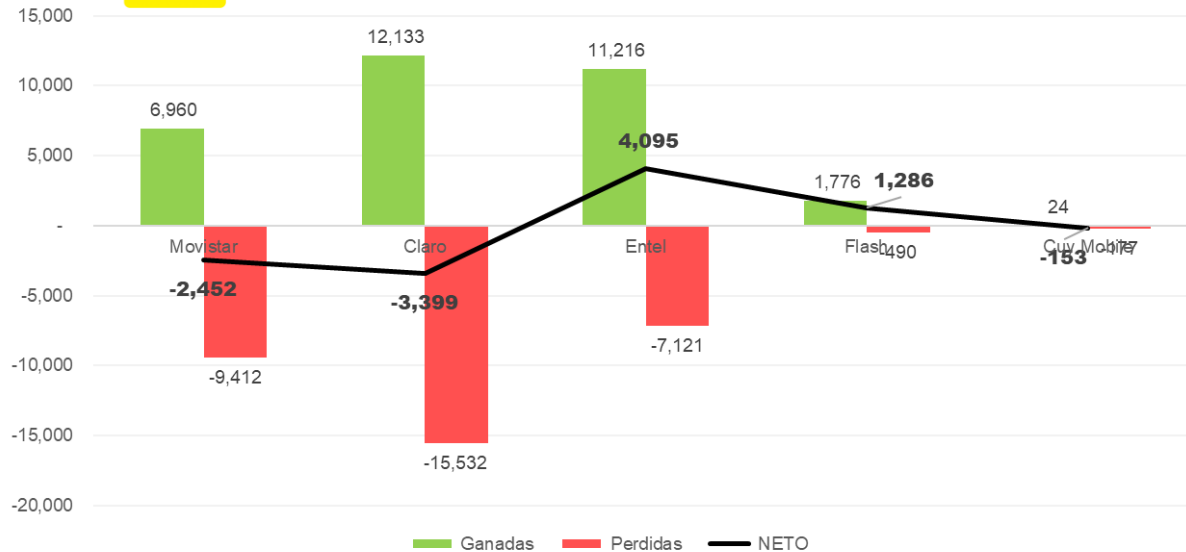
**Claro Prepago: Líneas Ganadas 62K y Líneas Perdidas 37K**



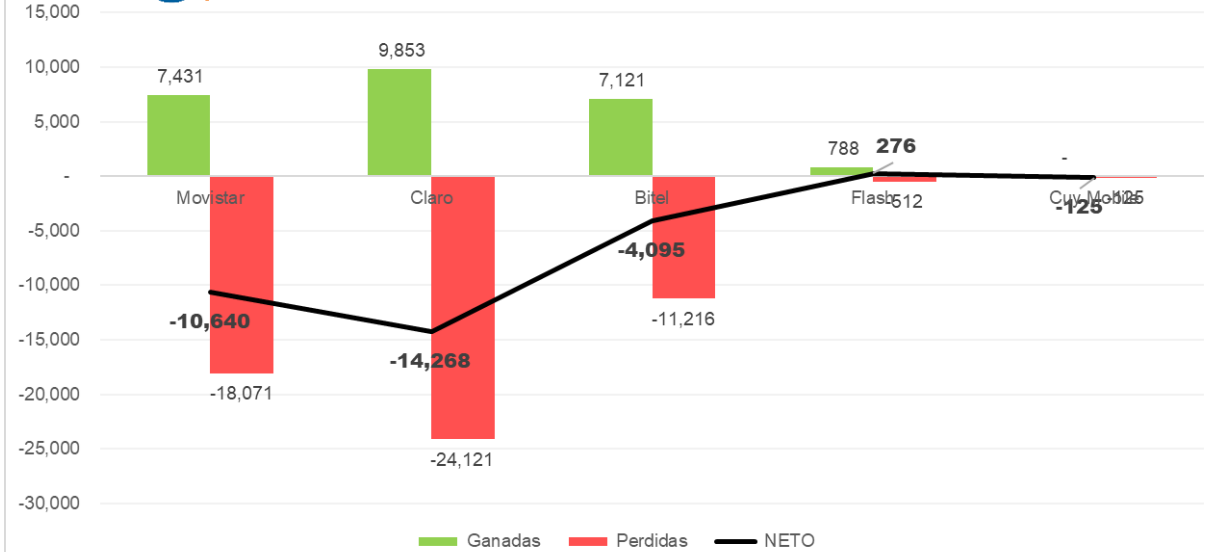
**Movistar Prepago: Líneas Ganadas 43K y Líneas Perdidas 36K**



**Bitel Prepago: Líneas Ganadas 32K y Líneas Perdidas 33K**



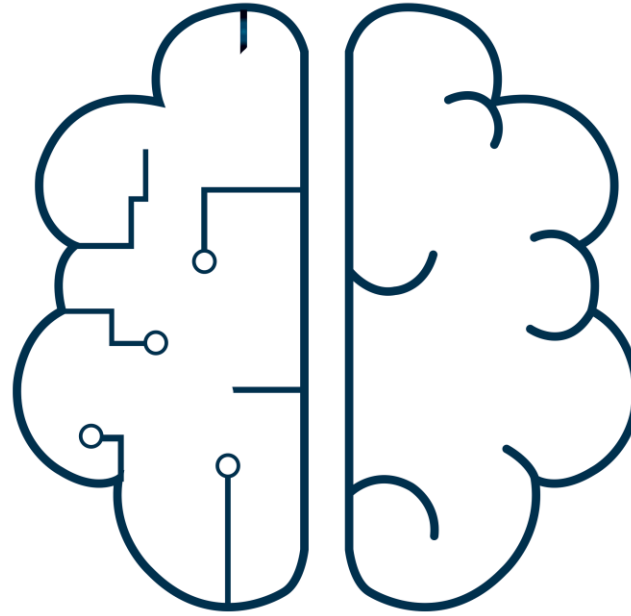
**Entel Prepago: Líneas Ganadas 25K y Líneas Perdidas 54K**



# Data Science for Business

---

## COMMUNITY



**10.enero.2021**



[www.DS4BCommunity.com](http://www.DS4BCommunity.com)

By Co-Fundadores:

[www.almafernandaveraquea.com](http://www.almafernandaveraquea.com) / [www.americoguerrabiffi.com](http://www.americoguerrabiffi.com)

